



Modalidad online sincrónica

Postgrado Internacional en Python con IA para los Negocios

Impartido por ISEADE-FEPADE, El Salvador en alianza
con la Universidad Sergio Arboleda, Colombia.



**UNIVERSIDAD
SERGIO ARBOLEDA**



ISEADE

**BUSINESS
SCHOOL
FEPADE**

Descripción General del Programa

Este programa forma profesionales capaces de convertir datos en decisiones estratégicas usando Python, analítica avanzada, inteligencia artificial y automatización con modelos de lenguaje (LLMs). Integra estadística aplicada, ingeniería de datos y machine learning para resolver problemas reales de negocio.

Los participantes aprenden a construir pipelines, modelos predictivos y soluciones analíticas apoyadas en IA generativa. El enfoque es práctico, orientado a resultados y basado en proyectos aplicados a contextos empresariales reales.

Dirigido a:

- Gerentes, jefes y directores que toman decisiones basadas en datos
- Analistas de datos, inteligencia de negocios y control de gestión
- Profesionales de finanzas, operaciones, marketing y tecnología
- Ingenieros, economistas y administradores con interés en analítica e IA
- Consultores, emprendedores y profesionales que deseen aplicar IA y Python en negocios reales

Objetivo General:

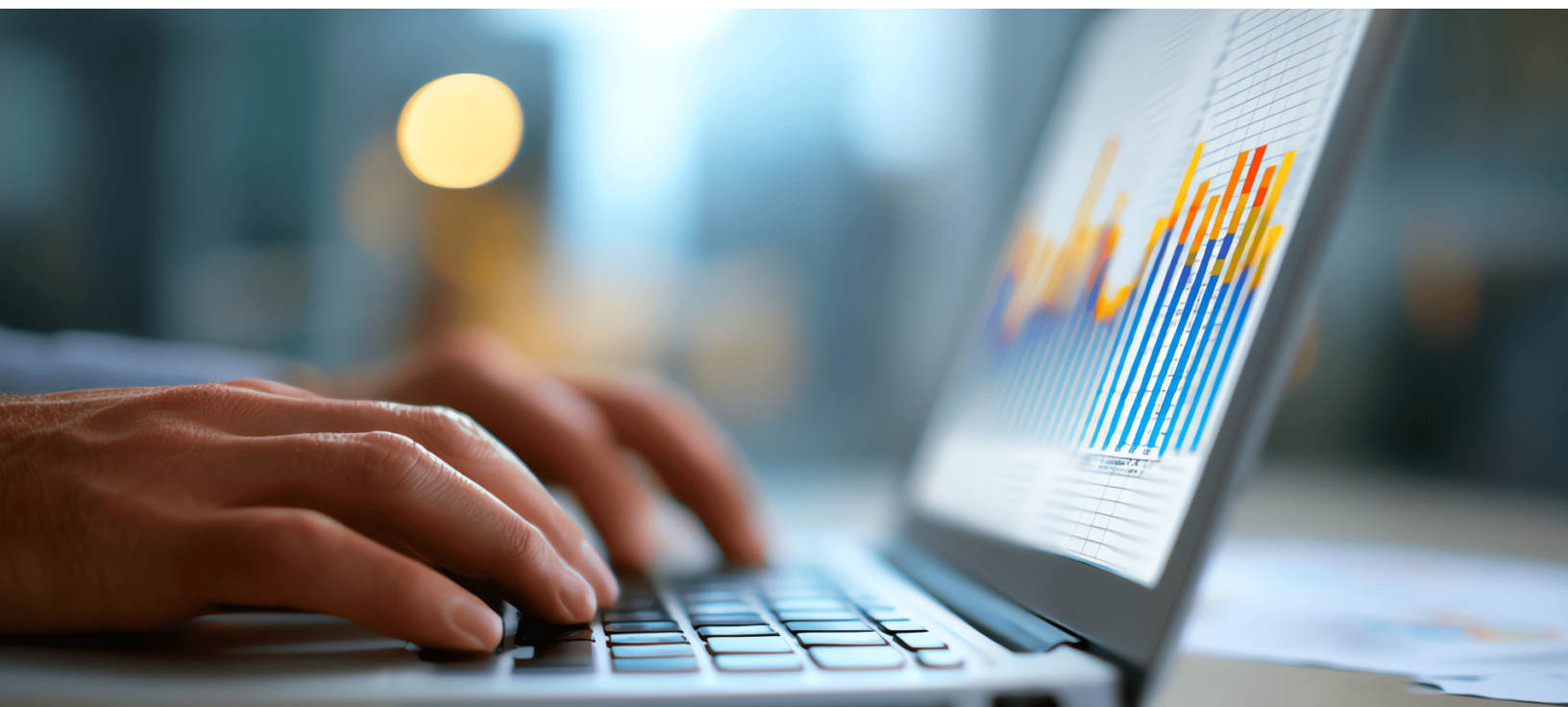
Desarrollar en los participantes la capacidad para analizar, transformar y modelar datos utilizando Python, SQL, herramientas de IA generativa y modelos de Machine Learning, conectando el análisis con decisiones reales de negocio en entornos globales y altamente competitivos.

Competencias por fortalecer

- Interpretar y modelar datos estadísticos para apoyar decisiones estratégicas de negocio.
- Programar y automatizar procesos analíticos en Python con apoyo de inteligencia artificial.
- Aplicar inteligencia artificial, machine learning y modelos de lenguaje en problemas empresariales reales.

Metodología del programa

Las sesiones del programa se desarrollarán a través de una metodología que propenderá participación activa por medio del desarrollo y discusión de casos, ejercicios individuales y grupales, y proyectos prácticos apoyados en herramientas de inteligencia artificial.





Modalidad online sincrónico:



Clases sincrónicas en línea por ZOOM.

Requisito de asistencia a clases: 75% por módulo

Fecha de inicio	Meses a ser impartido	Duración 7 meses	Graduación presencial y cóctel en septiembre de 2026
18 DE FEBRERO DE 2026	FEBRERO A AGOSTO 2026	72 HORAS	(Sujeto a cambios por motivos de fuerza mayor)



REQUISITOS DE INGRESO:

- Contar con un título universitario.



RECONOCIMIENTOS:

- Diploma físico de ISEADE-FEPADE.
- E-Diploma de ISEADE-FEPADE con Código Seguro de Verificación (CSV).
- Diploma Digital de Universidad Sergio Arboleda.
- Entrega de notas impresas el día de graduación.
- Entrega de notas digitales en caso la graduación sea online.

HERRAMIENTAS TECNOLÓGICAS:

- Conectarse desde PC o laptop (no desde celular ni tablet).

Módulo 1: Fundamentos Matemáticos y Estadísticos con IA



Fechas de clases:

Febrero (2026): 18, 19, 24, 25 y 26

Marzo: 3, 4, 5, 10 y 11



Horario:

6:30 p.m. – 8:30 p.m.

(Hora El Salvador).

Objetivo:

Desarrollar bases sólidas de estadística, matemáticas aplicadas e Inteligencia Artificial generativa para comprender y resolver problemas reales de analítica, integrando desde el inicio herramientas como ChatGPT, Gemini y Claude como apoyo al aprendizaje.

Principales temas a abordar:

- Rol de la analítica, IA y Python en organizaciones modernas.
- Uso guiado de IA generativa para aprender conceptos matemáticos y estadísticos.
- Tipos de datos, escalas y estructura de información.
- Estadística descriptiva inteligente: obtención y visualización automática con IA.
- Distribuciones esenciales.
- Inferencia estadística con apoyo de modelos generativos.
- Series de tiempo básicas para negocios.
- Regresión lineal/múltiple aplicada con análisis automatizado.
- Alertas sobre errores comunes cuando se usa IA para análisis matemático.
- Interpretación asistida por IA de distribuciones y modelos simples.
- Laboratorio de predicción de demanda/ventas basadas en regresión.

Carlos Acevedo / El Salvador



Consultor independiente, catedrático de maestría de ISEADE y miembro de la American Economic Association.

Anteriormente, representante de Centroamérica ante el Fondo Monetario Internacional (2013-2015) y presidente del Banco Central de Reserva durante 2009-2013. Maestría en Economía en Duke University y un Ph.D. en Economía en Vanderbilt University, además licenciaturas en Economía y Filosofía en la Universidad Centroamericana José Simeón Cañas.

Módulo 2: Adquisición y Transformación de Datos con IA



Fechas de clases:

Abril: 7, 8, 9, 14, 15, 16,
21, 22, 23 y 28



Horario:

6:30 p.m. – 8:30 p.m.
(Hora El Salvador).

Objetivo:

Brindar al alumno herramientas esenciales para recolectar, preparar y transformar datos integrando SQL, APIs modernas y herramientas de IA generativa y AutoML.

Principales temas a abordar:

- Fundamentos de datos e IA: matemáticas, estadística y modelos de lenguaje (LLMs)
- SQL esencial y SQL asistida por IA generativa
- Fuentes modernas de información: APIs, servicios cloud y extracción con IA
- Preparación y calidad de datos con herramientas de IA y AutoML
- Introducción a modelos de Minería de Datos, IA/ML: aprendizaje supervisado y no supervisado
- ML con herramientas low-code: clustering, clasificación y regresión (Aplicación de Conceptos)
- Storytelling con datos y visualización inteligente con herramientas BI
- Prompt engineering para análisis de datos y generación de insights con LLMs

Fabián Giraldo / Colombia



Coordinador Académico de la Decanatura de Innovación y Transformación Digital en la Universidad Sergio Arboleda.

Desde el año 2005, ha trabajado en diversos proyectos relacionados con la Ingeniería de sistemas. También ha publicado múltiples artículos relacionados a esta área.

Magister en Ingeniería en Sistemas y Computación, Universidad Nacional de Colombia. Ingeniero en Sistemas e Informática, Universidad Nacional de Colombia.

Módulo 3: Fundamentos de Python asistidos por IA



Fechas de clases:

Mayo: 19, 20, 21, 26, 27 y 28

Junio: 2 y 3



Horario:

**6:30 p.m. – 8:30 p.m.
(Hora El Salvador).**

Objetivo:

Desarrollar habilidades sólidas de programación en Python orientadas a resolver necesidades reales del negocio, complementadas con herramientas de IA para acelerar aprendizaje, debugging y creación de código.

Principales temas a abordar:

- Tipos de variables: desde la óptica del negocio y desde la óptica de la programación.
- Análisis de tipos de datos con apoyo de asistentes de I.A.
- Principales elementos de un Entorno de Desarrollo.
- Introducción a funciones: PRINT, INPUT, Reglas de Variables, funciones estadísticas para el negocio.
- Conversión de variables y tipos de datos
- Manejo de archivos: texto, CSV, xlsx y JSON.
- Manejo de PyCharm como módulo interfaz central en Python.
- Regresión lineal y múltiple: predicción de ventas, costos y demanda bajo modelos estocásticos con I.A.
- Jupyter Notebook: Aplicaciones y estructura en COLAB.
- Módulos externos: NumPy, Pandas y Matplotlib para análisis de datos y visualización gráfica.
- Modelos supervisados con código generado con asistentes de I.A.

Henry Martínez / Colombia



Gerente General de KIPA – TECH, BIGDATA AND B.I.

Ha sido catedrático de diversas Universidades Colombianas entre las que se destacan la Universidad Sergio Arboleda y la Universidad de los Andes. Economista, Universidad Nacional de Colombia Maestría en Administración de Tecnologías de la Información, Tecnológico de Monterrey Maestría en Inteligencia Artificial y Big Data, Tecnológico de Monterrey (en curso)

Maestría en Finanzas Corporativas, CESA.

Módulo 4: Python Intermedio asistido por IA



Fechas de clases:

Julio: 7, 8, 9, 14, 15, 16, 21 y 22



Horario:

**6:30 p.m. – 8:30 p.m.
(Hora El Salvador).**

Objetivo:

Formar al alumno en técnicas intermedias de Data Science y uso avanzado de IA generativa para acelerar y mejorar procesos de analítica, modelado y desarrollo en Python.

Principales temas a abordar:

- Modelos Intermedios de Machine Learning (ML) en Python (Scikit-learn).
- Algoritmos de ML (Supervisado y No Supervisado) y Métricas de Evaluación.
- Optimización de código en Python (funcionalidades intermedias: lambdas, decoradores y generadores) mediante el uso de IA.
- Prompt Engineering profesional para limpieza, transformación y análisis de datos con Python asistido por IA.
- Potenciar el aprendizaje de Python y debugging usando ChatGPT, Gemini y Claude.
- Principios de Redes Neuronales y arquitecturas básicas de Deep Learning.
- Desarrollo de un proyecto de Business Intelligence (BI) conectando a una base de datos Kaggle.

Julián Peña / Colombia



Markets Data and Projects Assistant Vice President (AVP) de Citibank Colombia

Anteriormente Data Manager para el Citibank en Colombia. Investigador científico, Analista de Datos R y Python. Autor del libro “Candidatos a la Presidencia y su Posición Ante la Globalización”. Especialista Finanzas, Máster En Comercio Internacional, Maestría Matemática Aplicada, Consultor Financiero y Formador Universitario.

Beneficios de descuento

Inversión:

7 cuotas mensuales
de \$179.00

Inversión total:

\$1,253.00

Descuentos especiales:

- Descuento del 10% en todas las cuotas para graduados de Maestría o Postgrados de ISEADE-FEPADE.
- Descuento del 10% al realizar pago de contado.

Descuentos empresariales:

- Descuento del 6% en todas las cuotas al inscribirse dos o cinco colaboradores de una misma empresa.
- Descuento del 10% en todas las cuotas al inscribirse seis a más colaboradores de una misma empresa.

Tasa 0%:

- Puede realizar el pago a tasa 0% interés
- 12 cuotas plazo con tarjeta de crédito emitida en El Salvador de BAC Credomatic, Cuscatlán, Davivienda Agrícola o Promerica.
- 24 cuotas plazo con tarjeta de crédito emitida en El Salvador Banco Promérica y Agrícola.

***IMPORTANTE:**

Los descuentos son excluyentes entre sí y NO son combinables con tasa 0% interés.

Proceso de admisión



01

Iniciar su proceso de inscripción llenando el formulario de solicitud

HAZ CLICK:

[¡Inscríbete aquí!](#)

02

Enviar su documentación en formato digital:

- DUI (revés y derecho)
- Título Universitario
- NIT (únicamente para persona jurídica)
- Fotografía

03

Completar su usuario online y cancelar la primera cuota del programa

CONTÁCTANOS

E-mail: ihernandez@iseade.edu.sv

PBX: +(503) 2212-1700

Whatsapp: 7340-6337 / 7979-2843

